

e-madina  
دليل الإستخدام

أهلاً بكم في عالم المدينة الإلكترونية **e-madina** وهو نظام التداول الإلكتروني الجديد لشركة المدينة للخدمات المالية و الاستثمارية، وشركة المدينة كعادتها سباقة في تقديم الخدمات المتميزة التي تخدم العملاء لتسهيل اجراءات المبايعه وجعلها خالية من التعقيد.

اعتبر هذا الكتيب دليلك الشخصي لمساعدتك على استخدام هذه الخدمة خطوة بخطوة في رحلتك لتحقيق مستقبل مالي أفضل.

## كيف تسهل خدمة e-madina حياتك

- **البساطة واليسر**  
ستجد عملية بيع وشراء الأسهم المتداولة والمدرجة في سوق مسقط للأوراق المالية سهلة وغير معقدة.
- **تداولات مباشرة**  
تسمح التكنولوجيا المتطورة والفعالة المستخدمة في هذه الخدمة بالتداولات السريعة.
- **شفافية عالية**  
من السهل جداً معرفة أسعار الأوراق المالية عندما تتدفق المعلومات حول العالم إلكترونياً.
- **ثنائية اللغة**  
يمكنك اختيار لغة التداول بين العربية أو الإنجليزية.
- **إدارة المحافظ**  
صمم النظام لتسهيل الوصول لمحفظة الاستثمارية والاطلاع يومياً على الطلبات المنفذة.
- **التطورات على مدار الساعة**  
احصل مباشرة على آخر الأخبار والمستجدات المتعلقة بسوق مسقط للأوراق المالية في أي وقت.

## دليل الاستخدام

عن دخولك للموقع الإلكتروني لشركة المدينة ([www.almadina.com](http://www.almadina.com)) ستجد رابط الدخول لخدمة e-madina والذي سيأخذك مباشرة إلى صفحة الدخول لنظام التداول الإلكتروني e-madina.

أدخل اسم المستخدم وكلمة السر التي استلمتها من قسم خدمة العملاء بالشركة.

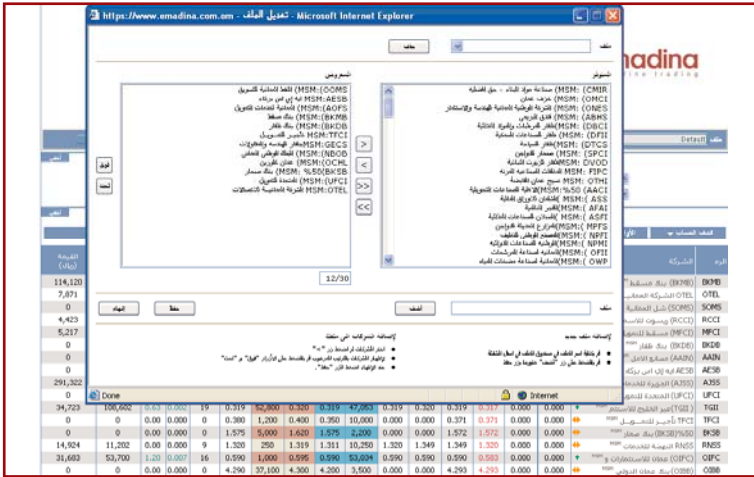


الصفحة الرئيسية تمكنك من الإطلاع على جميع الشركات المدرجة في سوق مسقط للأوراق المالية.

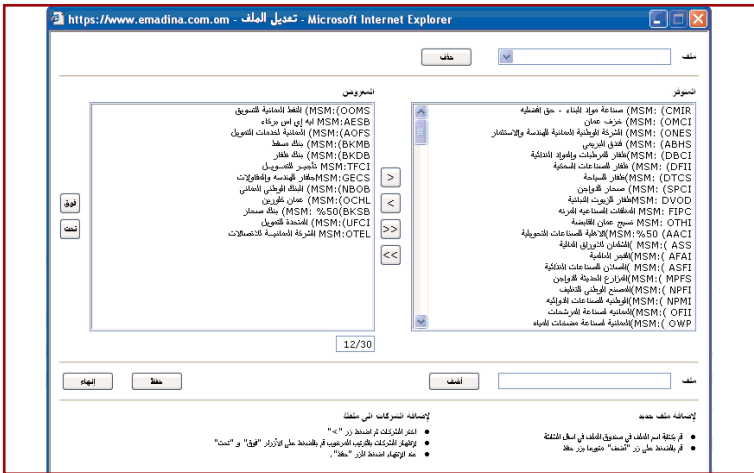
الرمز	الشركة	السعر	التغير	حجم التداول	القيمة السوقية
281,315	113,259	0.40	0.006	24	2,220
47,256	24,485	0.53	0.013	7	1,921
88	40	0.78	0.150	1	2,190
48,825	19,540	0.32	0.008	8	2,495
68,687	246,581	1.82	0.001	35	0.280
22,747	28,977	0.00	0.000	4	0.785
8	0	0.00	0.000	8	1,000
0	0	0.00	0.000	0	2,300
195,569	364,420	0.19	0.001	79	0.535
1,147,482	4,803,291	2.14	0.005	205	0.239
306,813	893,442	0.96	0.006	112	0.347
0	0	0.00	0.000	0	4,800
964	608	0.36	0.009	2	1,190
1,814	1,275	0.00	0.000	1	1,219
374,683	1,140,147	0.76	0.011	145	0.614

يمكنك دخول شاشة الأسعار حيث تجد معلومات حديثة ومباشرة من سوق مسقط للأوراق المالية وأسعار جميع الشركات النشطة مع وجود معلومات إحصائية وقيم

حجم التداول و أيضاً أكثر الشركات ارتفاعاً و أكثرها انخفاضاً و معلومات أخرى عن السوق. كما تستطيع من إنشاء و تعديل شاشة الأسعار و فقاً للشركات التي تتعامل بها و ذلك بالنقر على زر التعديل.



لمشاهدة الشركات المختارة في شاشة الأسعار يجب أن تختار وتنقر على الزر < وذلك لنقلها من النافذة المتوفرة إلى نافذة العرض.

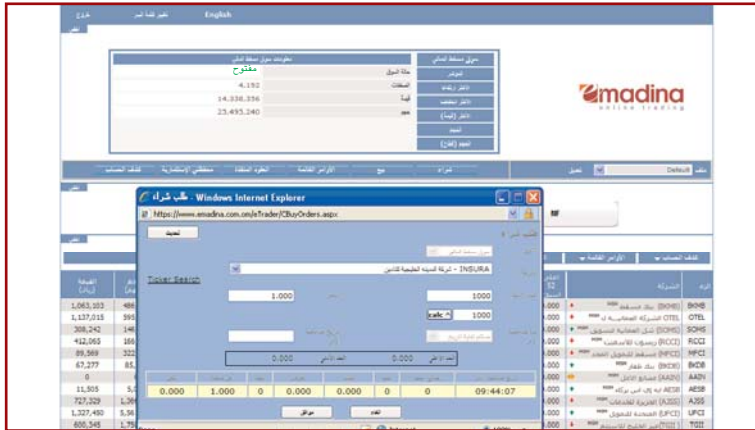


انقر على زر << لإختيار جميع الشركات.

## الخيار الأول

### الشراء

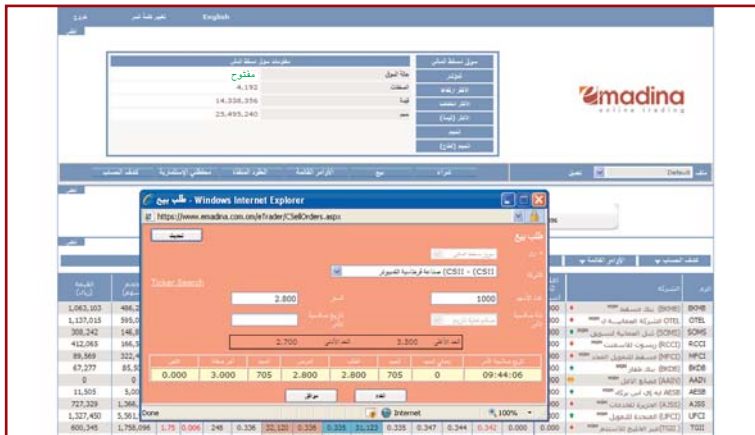
يمكنك النظام من القيام بعملية الشراء انقر على زر شراء وستظهر أمامك هذه الشاشة:



- أولاً - يجب أن تختار الشركة من قائمة الشركات المدرجة
- ثانياً - اكتب عدد الأسهم التي ترغب في شرائها.
- ثالثاً - اكتب السعر (انقر على زر حساب لمعرفة سعر الأسهم التي تود شرائها)
- رابعاً - لإتمام عملية الشراء انقر على زر إدخال الطلب .

### البيع

للتمكن من القيام بعملية البيع انقر على زر بيع وستظهر أمامك هذه الشاشة:



- أولاً - يجب أن تختار الشركة من قائمة الشركات المدرجة .
- ثانياً - اكتب عدد الأسهم التي ترغب في بيعها.
- ثالثاً - اكتب السعر.
- رابعاً - لإتمام عملية البيع انقر على زر إدخال الطلب.

### الخيار الثاني

انقر بيسار اسم الشركة و إختار أن تبيع أو تشتري.

The screenshot shows the Madina trading platform interface. At the top, there's a search bar and a language selector (English). Below that, a table displays stock details for 'مطوق جوي سطا دبي' (Mawqooj Jooi Sata Dubai), including its symbol (992), price (3,967.793), and volume (3,572.748). The main part of the screen shows a list of stocks with columns for stock name, price, volume, and other metrics. A search bar is visible on the right side of the list. The interface is in Arabic, with the Madina logo prominently displayed.

### الخيار الثالث

انقر بين السهم للدخول إلى شاشة الاوامر السريعة اكتب السعر وعدد الأسهم و إختار نوع العملية.

This screenshot is similar to the one above, showing the Madina trading platform interface. It displays a list of stocks with columns for stock name, price, volume, and other metrics. The interface is in Arabic, with the Madina logo prominently displayed. The search bar on the right side of the list is active, and the user appears to be searching for a specific stock.

## دخول مباشر للمحفظة والبيانات المالية

سيكون لديك دخول مباشر لمحفظتك وكشف الحساب بالإضافة إلى سجل الأوامر وسجل العقود لمساعدتك على التحكم في أسهمك وفي صفقاتك. ويمكنك تعديل طلباتك وإلغائها بنقرة زر واحدة. كما يمكنك طباعة محفظتك أو أخذها في قرص مرن بالصيغة المطلوبة. وتوضح الشرائح أدناه هذه الخطوات خلال وقت التداول:

### سجل الأوامر



### سجل العقود



### محفظتي الاستثمارية



### كشف حساب



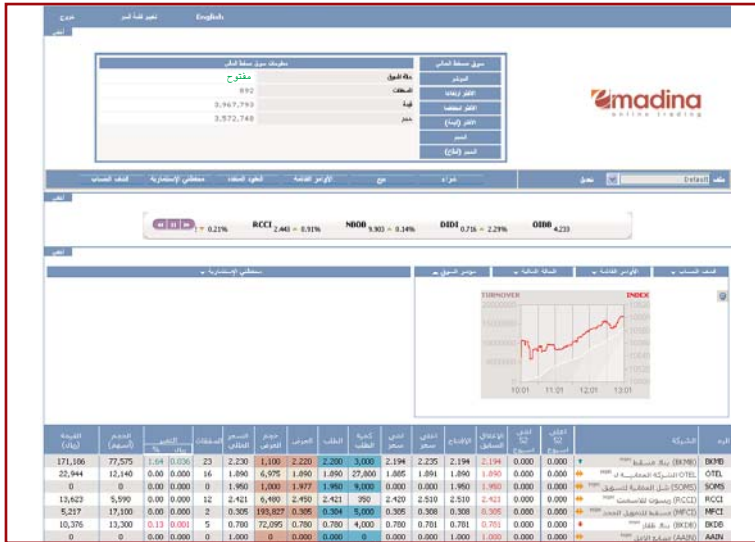






## مؤشر السوق

يبين للعميل وضع التداول في سوق مسقط للاوراق المالية



للمزيد من المعلومات الرجاء الاتصال على

رقم: ٢٤٨٢٣٩٠٠

فاكس: ٢٤٨١٨٥٠٠/٧٠٠

البريد الإلكتروني: info@almadina.com

ملاحظات: